



基本仕様

初度登録年月	平成16年7月	最大積載量	1, 250kg	ミッション	5MT
メーカー/車名	いすゞ エルフ	車検	令和8年2月18日	燃料	ガソリン
走行距離	36, 738km	定員/駆動	6人/2WD	車体形状	キャブオーバー
型式	TC-A4H4F23	車両総重量	3, 200kg	NOX適合	適合
				修復歴	無

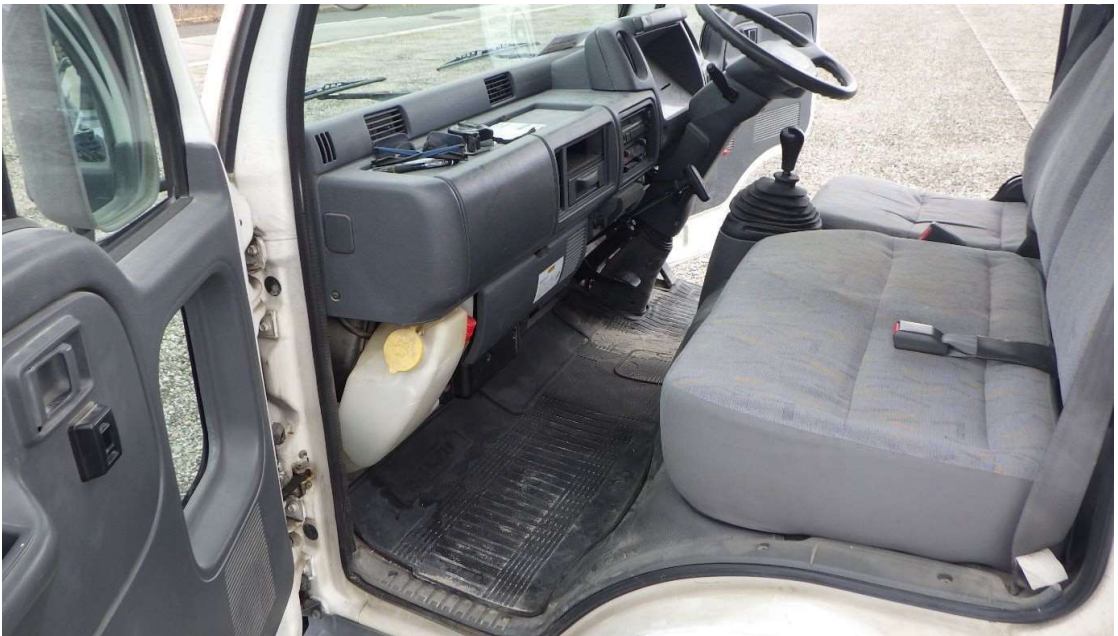
装備情報

エアコン	パワステ	パワーウィンドウ	ABS	エアバック
------	------	----------	-----	-------

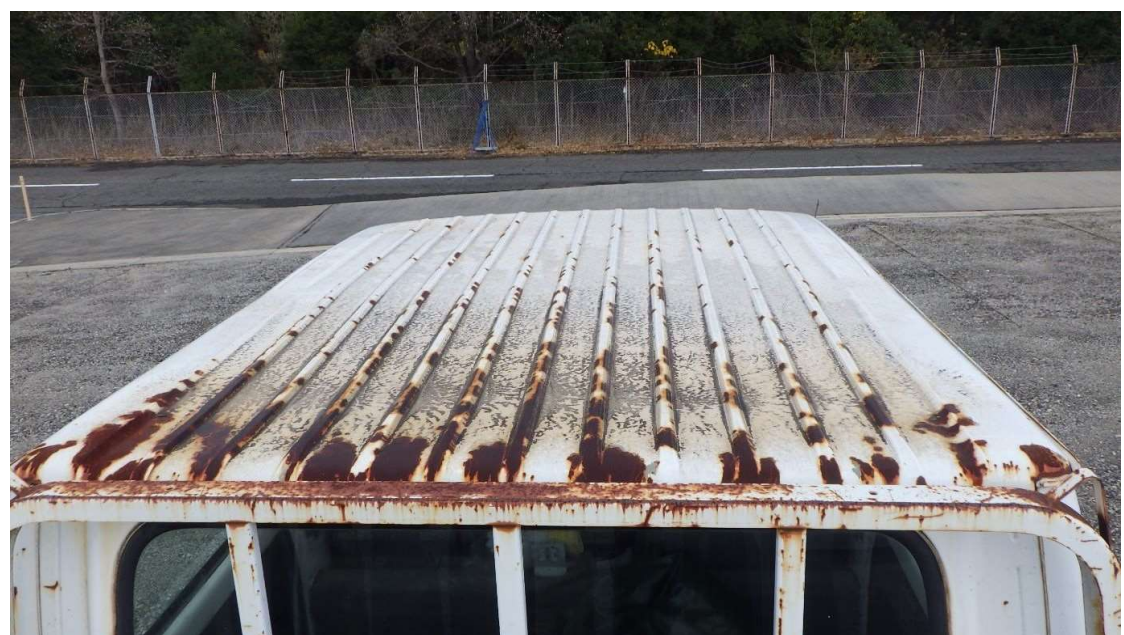
その他諸元データ

車体番号*下3桁	347	長さ	4, 690mm	排気量	1, 990cc
原動式の型式	KA20	幅	1. 690mm	車歴	自家用
		高さ	1, 960mm	色	ホワイト系













基本仕様

初度登録年月	平成4年2月	最大積載量	6, 500kg	ミッション	6MT
メーカー/車名	日産	車検	—	燃料	軽油
走行距離	30, 400km	定員/駆動	2	車体形状	—
型式	U-CK450FN	車両総重量	—	NOX適合	—
				修復歴	無

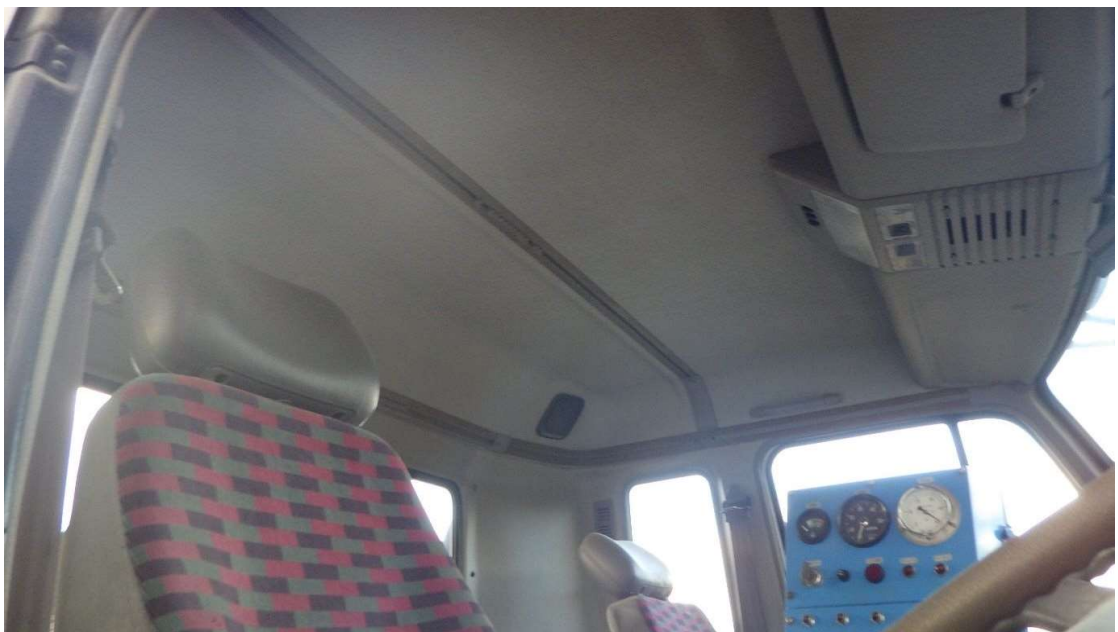
装備情報

エアコン	パワステ	パワーウィンドウ	ABS	エアバック
------	------	----------	-----	-------

その他諸元データ

車体番号*下3桁	074	長さ	7, 450mm	排気量	2, 633cc
原動式の型式	PF6	幅	2, 490mm	車歴	自家用
		高さ	2, 820mm	色	青白ツートン





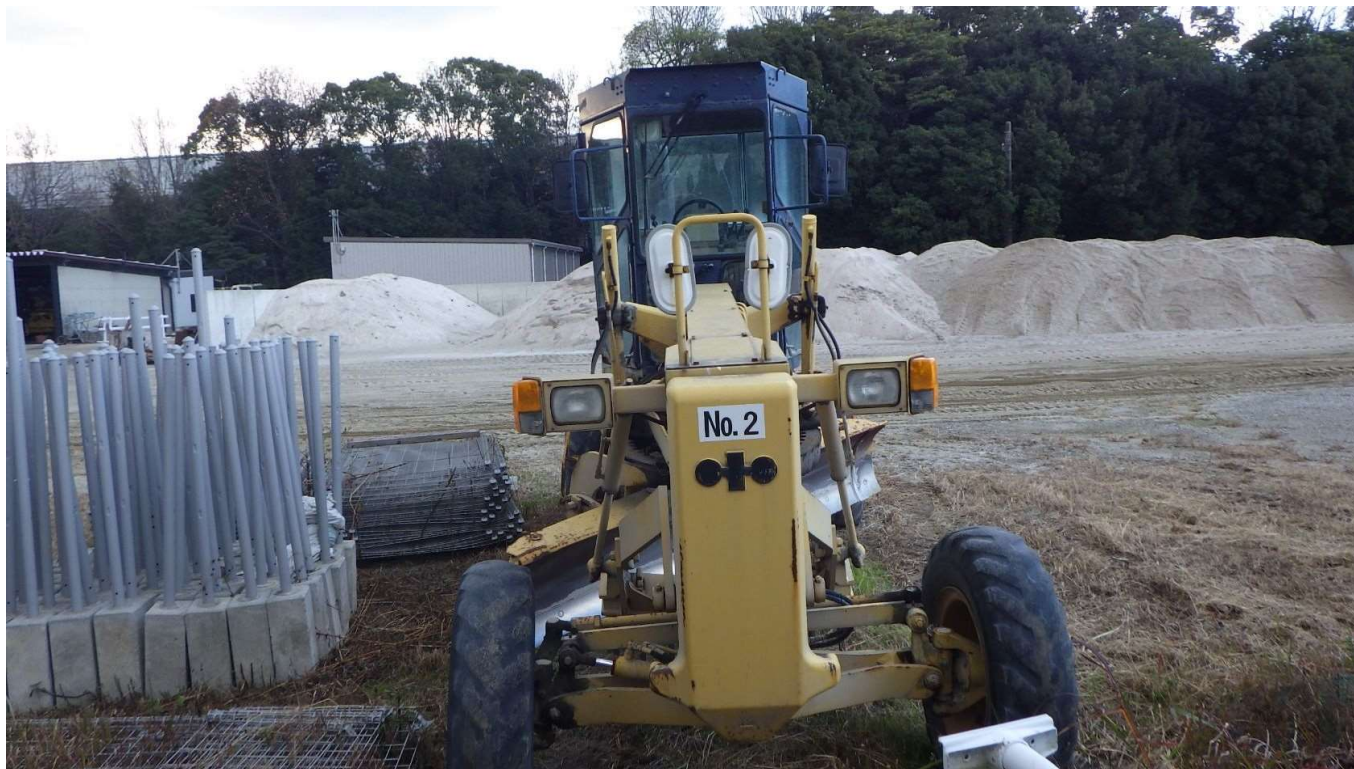












基本仕様

初度登録年月	昭和53年6月	最大積載量	9, 745kg	ミッション	前6、後6
メーカー/車名	コマツ	車検	—	燃料	軽油
走行距離	608, 352km	稼働時間	17, 033h	定員/駆動	1
型式	GD405A-2	シリアルNo.	28 * *	NOX適合	—
				修復歴	無

装備情報

エアコン	パワステ
------	------

その他諸元データ

車体番号*下3桁	826	長さ	—	排気量	—
原動式の型式	—	幅	—	車歴	自家用
ブレード幅	3, 100mm	高さ	—	色	黄











基本仕様

初度登録年月	平成3年12月	最大積載量	6, 500cc	ミッション	6MT
メーカー/車名	日野	車検	—	燃料	軽油
走行距離	54, 312km	定員/駆動	2	車体形状	—
型式	FF3HJA	車両総重量	—	NOX適合	—
				修復歴	無

装備情報

エアコン	パワステ	パワーウィンドウ	ABS	エアバック
------	------	----------	-----	-------

その他諸元データ

車体番号*下3桁	124	長さ	—	排気量	—
原動式の型式	—	幅	—	車歴	自家用
		高さ	—	色	青白ツートン













